

PULPENS KVALITET TIL MALKEKØER

Nikolaj Hansen, Ph.d.-studerende, Afdeling for Husdyrvidenskab, Aarhus Universitet

Martin Riis Weisbjerg, ANIS, Aarhus Universitet

Morten Ambye-Jensen, ENG, Aarhus Universitet

Henning Jørgensen og Sander Bruun, PLEN, Københavns Universitet

Søren Krogh Jensen, ANIS, Aarhus Universitet



CBIO

AARHUS UNIVERSITY CENTRE FOR
CIRCULAR BIOECONOMY

Stiftelsen Hofmansgave

Interreg
North Sea Region
BIOCAS
European Regional Development Fund

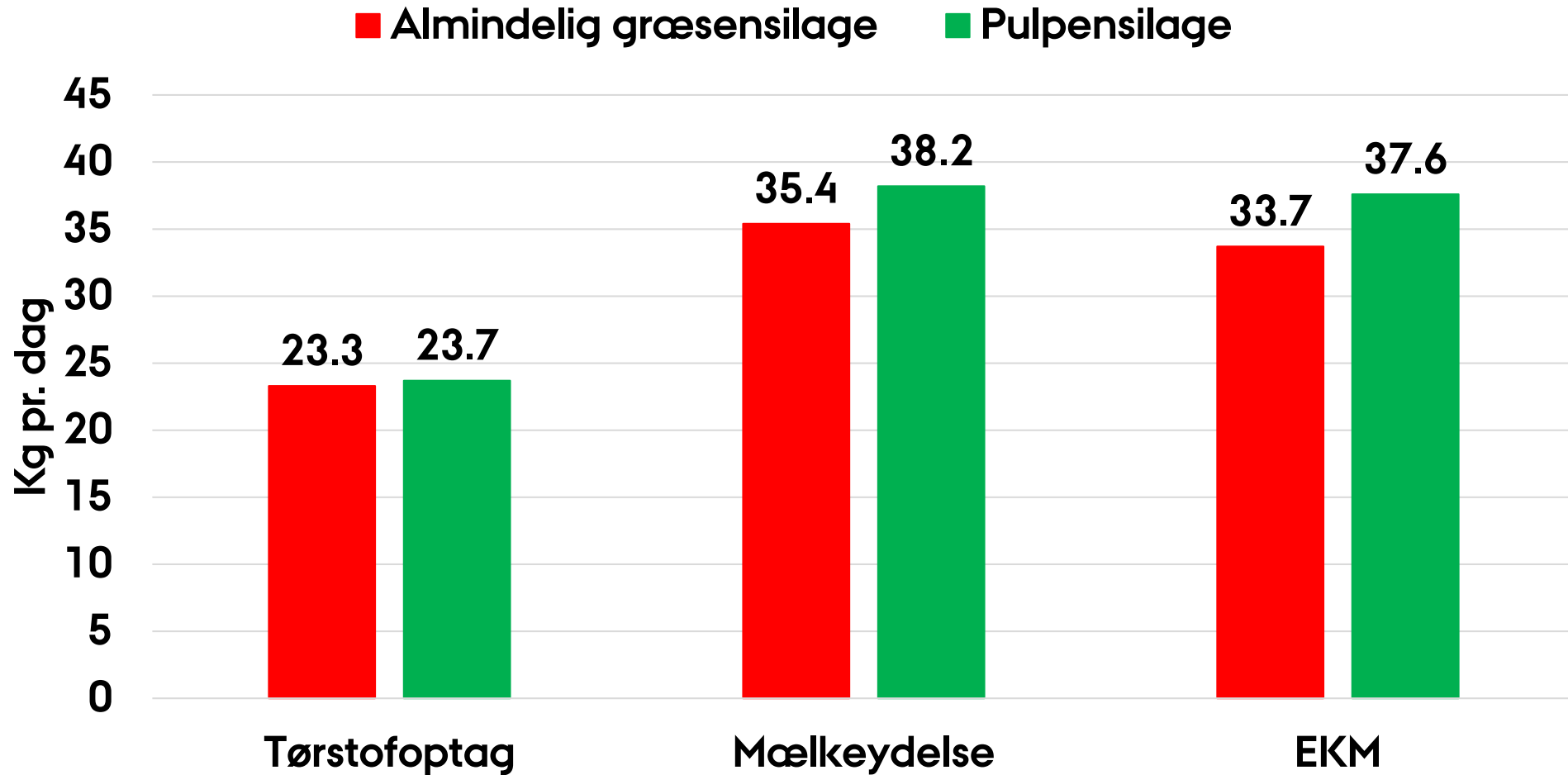


PULP AF GRÆS SOM FODERMIDDEL



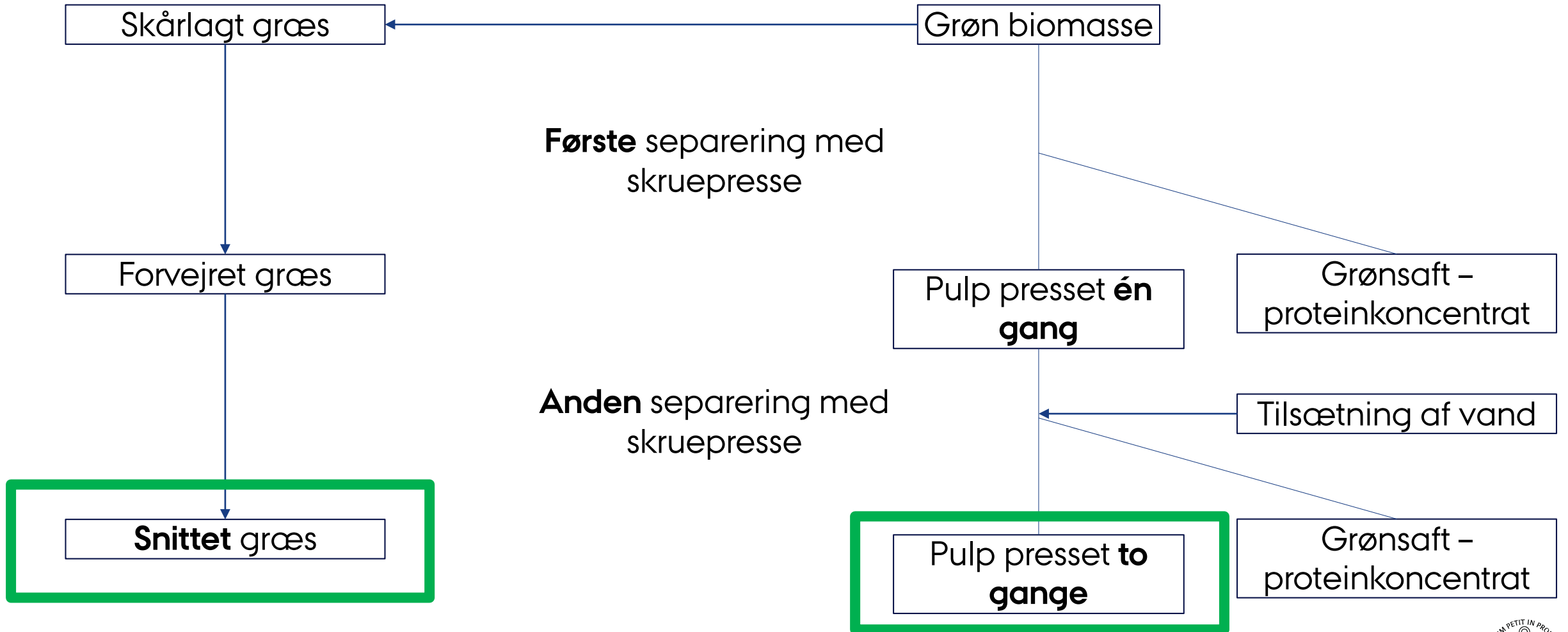
PRODUKTIONSFORSØG – DANMARK

PULP ØGEDE MÆLKE- OG EKM-YDELSE



Damborg et al., 2019; JDS

FORSØGSENSILAGERNE





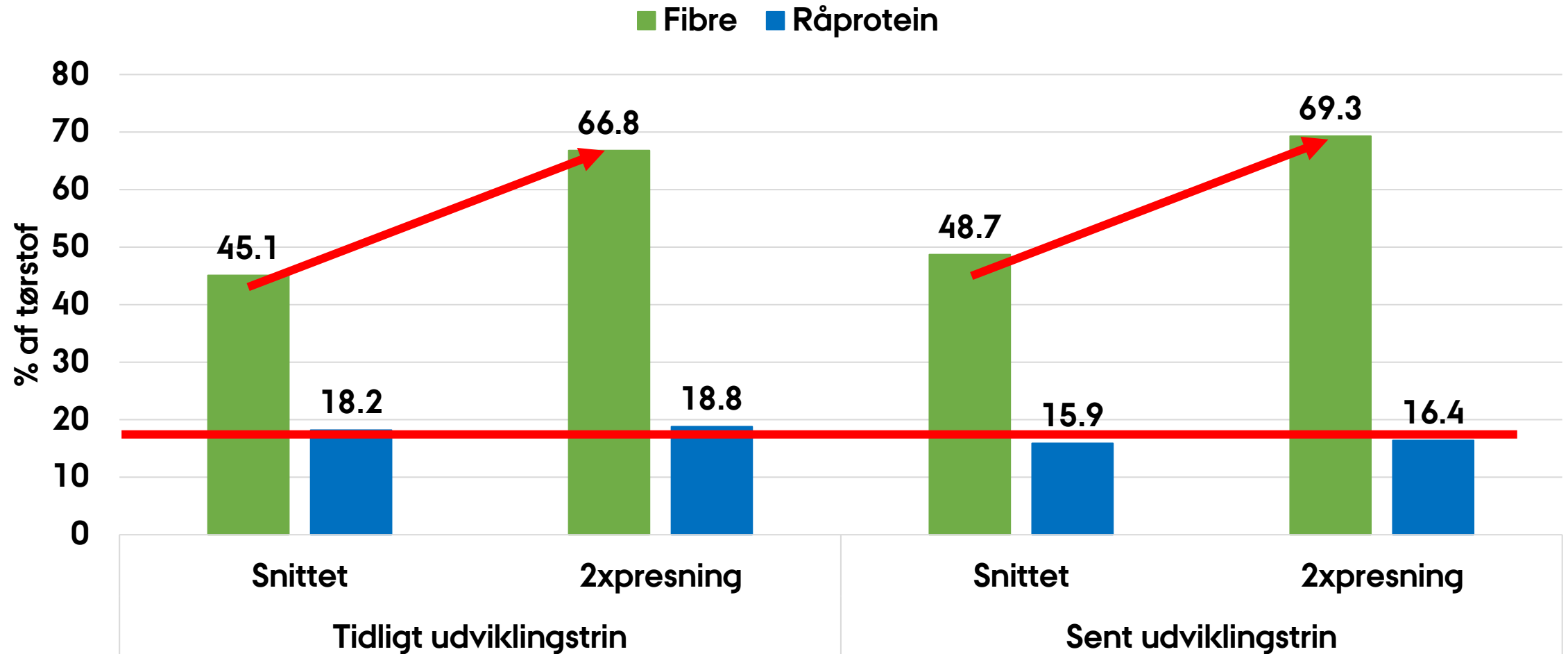
Door

Soroto 8.0m

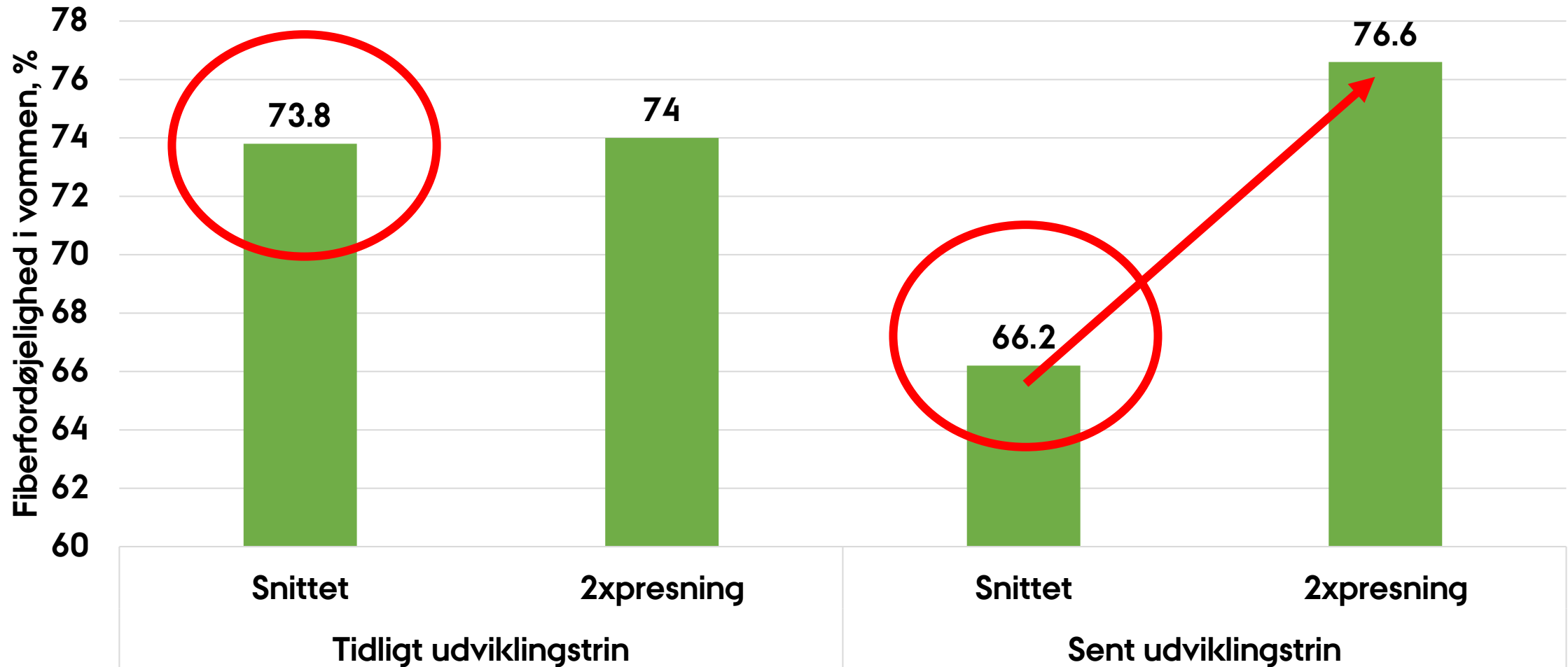
Red scissor lift

Large diamond-patterned metal structure

HVAD SKER DER MED KONCENTRATIONEN AF FIBRE OG PROTEIN?

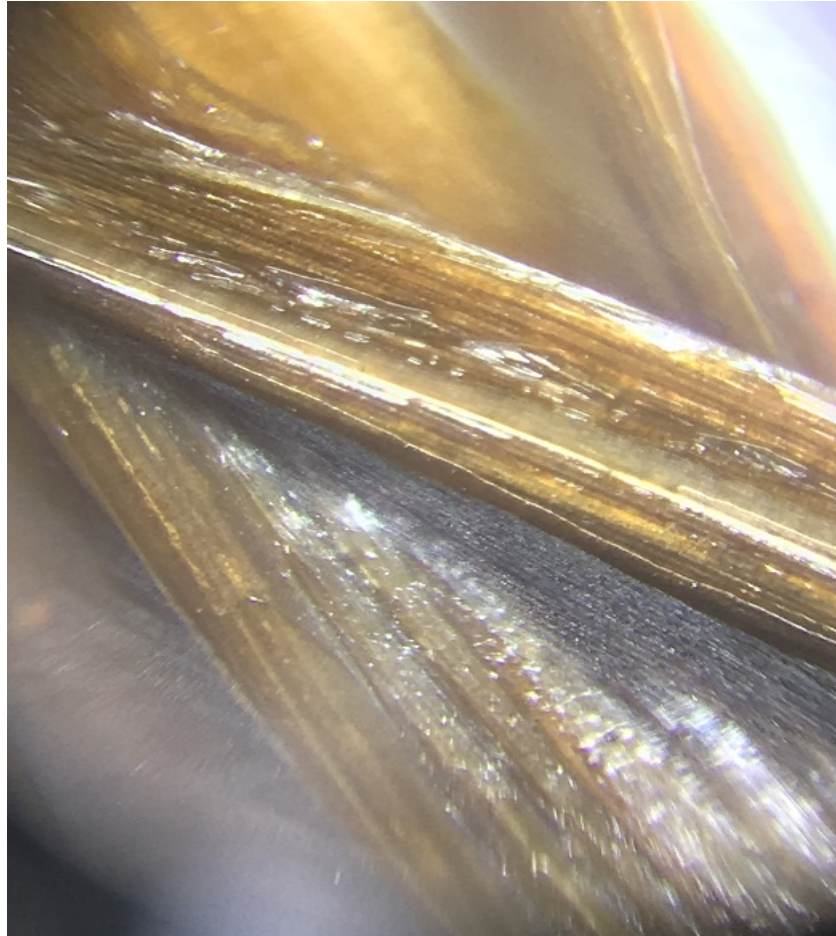


PRESNING ØGER FIBERNEDBRYDNINGEN FOR GRÆS HØSTET PÅ SENT UDVIKLINGSTRIN



PRESNING ØGER OVERFLADEAREAL AF GRÆSPARTIKLER => NEMMERE ADGANG FOR MIKROBER

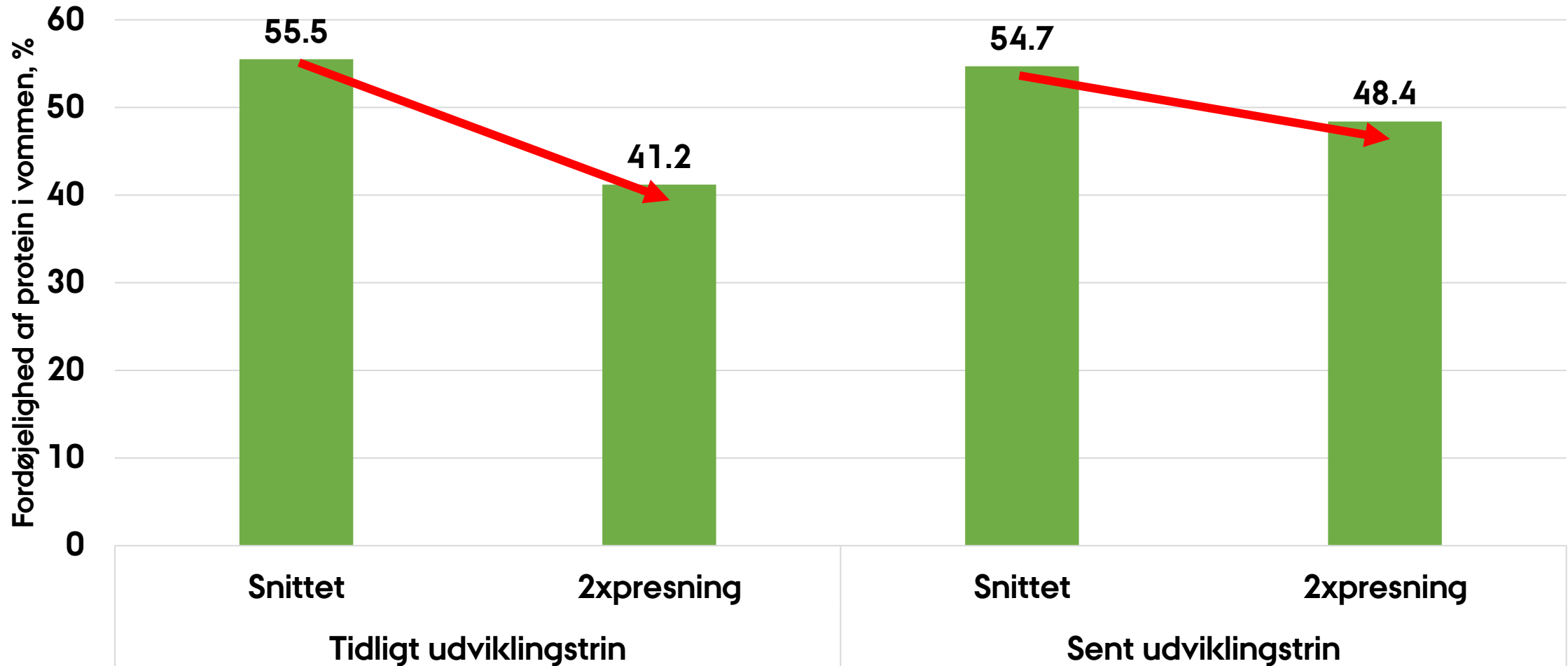
Snittet græs (25 x forstørrelse)



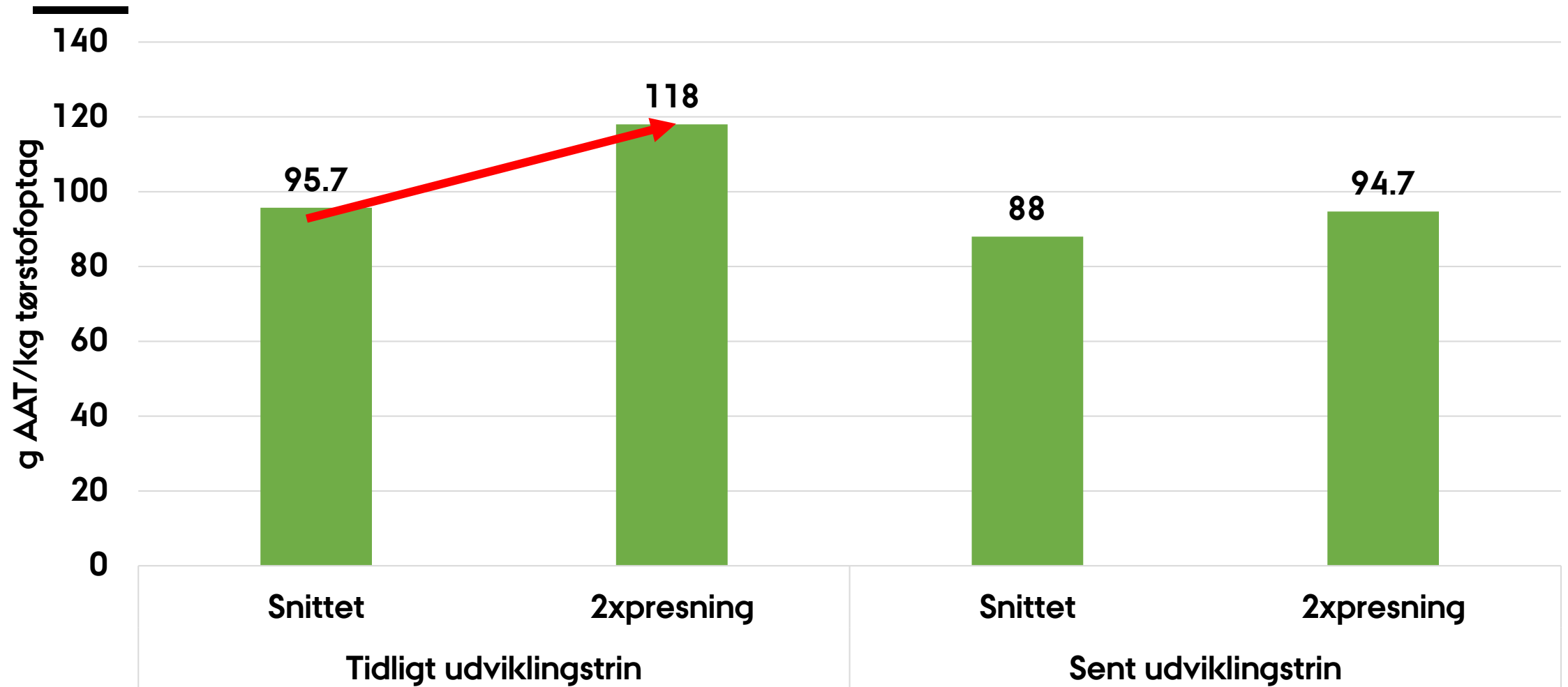
Pulp (25 x forstørrelse)



PRESNING REDUCERER NEDBRYDNING AF RÅPROTEIN I VOMMEN => STØRRE DEL AF FODERPROTEIN KOMMER TIL TYNDTARMEN



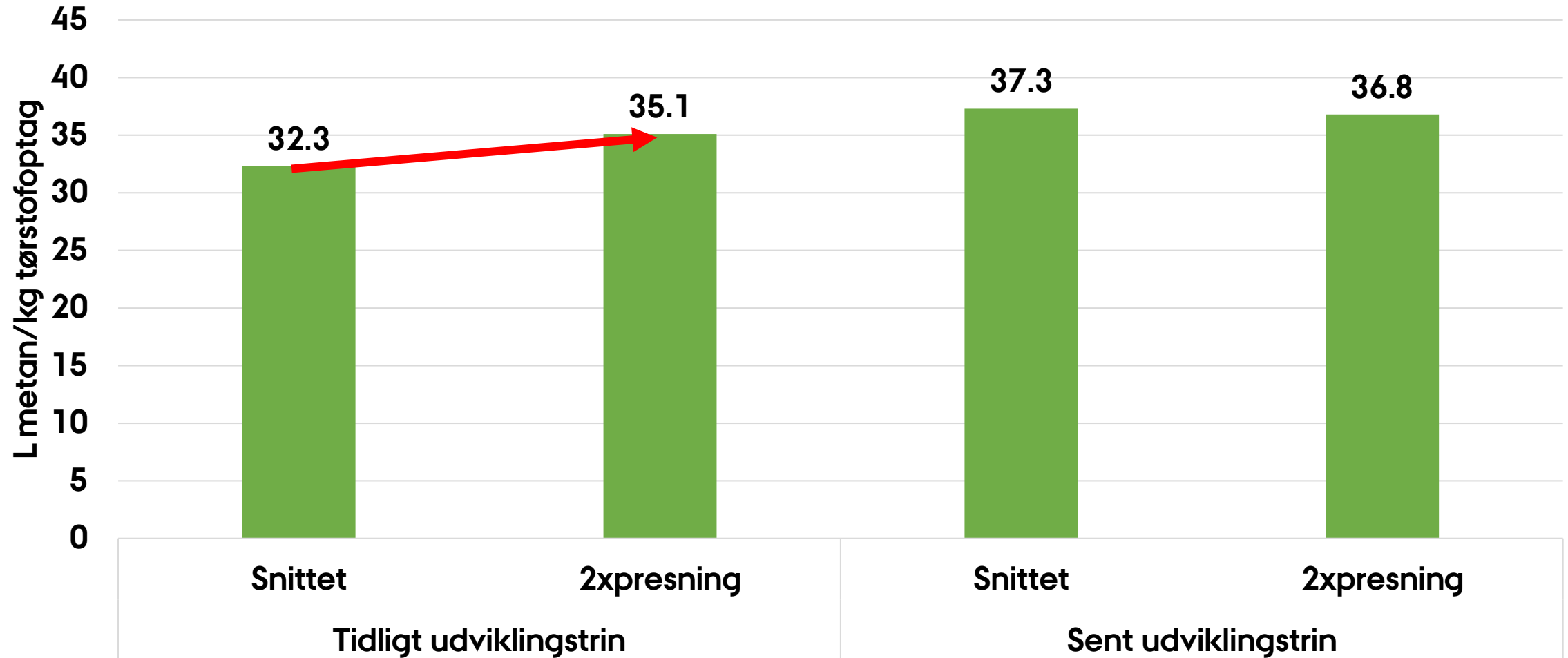
ØGET PROTEINVÆRDI VED HØST PÅ TIDLIGT UDVIKLINGSTRIN



RESPIRATIONSKAMRE PÅ FOULUM



PRESNING ØGER METANPRODUKTION VED HØST PÅ TIDLIGT UDVIKLINGSTRIN



FORSØGETS KONKLUSION

- Pulp har generelt lavere askeindhold
→ øger energikoncentration (MJ/kg TS)
- Presning af græs høstet på sent udviklingstrin øger fordøjelighed af fibre
- Presning af græs høstet på tidligt udviklingstrin øger proteinværdien



FORSØG PÅ RIGTIG STALDGANG I 2022

NORFOR OG ØKONOMI



DMS

BEDRIFTSFODERMIDLER

Fodermidler Udskrifter Blanding Opsætning Overfør fra Lager

Rediger Kopier Slet Udskriv Vis Ny Oversigt NorFor-fodermidler Foderanalyser Åbn Læg i

Kode Navn Arkiv Sidst ajourført Journalnr

006-0230-009 NIHA 3.slæt silo.35-16 27-10-2021

006-0230-010 Rediger fodermiddel - NIHA_pulpforsøg_SEGES_Pulp - 006-0241-010

006-0230-011

006-0230-012 Generelt Alle Foderparametre Udvalgte Foderparametre

006-0230-013 Alle Næringsstoffer og Andre Foderparametre

006-0230-014 Udvælg type Udvælg kilde

006-0230-015 Alle Alle

006-0231-001

006-0232-001

006-0232-002

006-0241-001

Parameternavn	Enhed	Indhold	Kilde
Generel			
Tørstofindhold	g/kg	363	Standard
Tørstofprocent	%	36,3	Beregnet
Økologisk	% af TS	100,0	Standard
Økologisk grovfoder	% af TS	100,0	
Hjemmeavlet	% af TS	100,0	
Indenlandsk dyrket	%		
Omlægningsfoder	%	0,0	
1. års omlægningsfoder	% af TS	0,0	
006-0241-010	Åske	g/kg TS	52
006-0248-001	Organisk stof	g/kg TS	941
006-0248-002	IVOS	% af OS	75,9
006-0248-003	EFOS	% af OS	
006-0248-004	VOS (Sverige)	% af OS	
006-0248-005	Org. stof fordøjelighed (til in...	% af OS	76,9
006-0257-001	Org. stof fordøjelighed	% af OS	76,9
006-0257-002	Protein	g/kg TS	178
006-0257-003	Densitet	g/kg TS	178
006-0257-004			
006-0257-005			
006-0257-006			
006-0257-007			
006-0257-008			

006-0257-008 NIHA pulpforsøg SEGES Pulp - 006-0241-010

Vis Udskrift Tilbage til Standard << < 006-02

