

Naturgenopretning af stenrev i Kattegat tiltrækker marsvin (*Phocoena phocoena*)

Lonnie Mikkelsen¹, Kim N. Mouritsen¹, Jakob Tougaard², Jonas Teilmann² & Karsten Dahl³

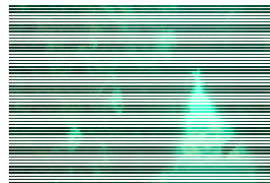
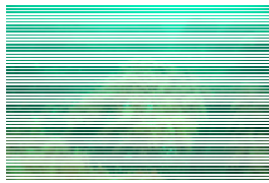


¹ Biologisk Institut, Marin Økologi, Aarhus Universitet, Ole Worms Allé 1, 8000 Aarhus C
² Danmarks Miljøundersøgelser, Afdeling for Arktisk Miljø, Aarhus Universitet, Frederiksborgvej 399, 4000 Roskilde.
³ Danmarks Miljøundersøgelser, Afdeling for Marin Økologi, Aarhus Universitet, Frederiksborgvej 399, 4000 Roskilde.



Introduktion

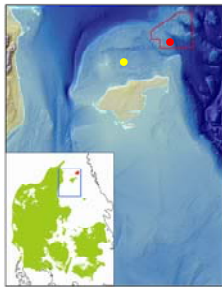
- Naturgenopretningsprojektet Blue Reef etablerede i 2008 et 7 ha nyt stort stenrev ved Læsø Trindel i det nordlige Kattegat og stabiliserede 6 ha af det eksisterende stenrev.
- Stenrev på lavt vand kan rumme et individ- og artsrigt plante- og dyreliv og dermed potentielt tiltrække fødesøgende rovdyr som marsvin (*Phocoena phocoena*).
- For at undersøge dette, blev marsvinenes aktivitet overvåget ved Læsø Trindel og på en referencestation ved hjælp af akustiske dataloggere, T-PODs (Timing Porpoise Detector), designet til at opfange marsvins ekkolokaliseringssignaler, der bruges til orientering og til jagt.



Billeder af stenrevet ved Læsø Trindel fra 2010

Materialer og Metoder

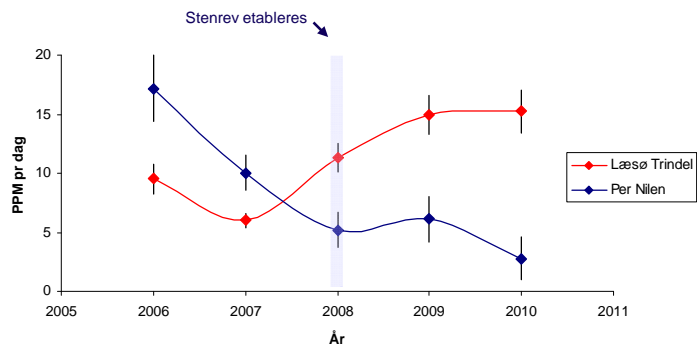
- To T-PODs blev anbragt på stenrevet ved Læsø Trindel og to på reference station, Per Nilen ca. 10 km væk.
- Disse T-PODs blev udlagt i sommermånederne, fra ca. midt juni til midt august i årene 2006 – 2010.



Placering af det genoprettede stenrev ved Læsø Trindel (rød linje)
• = PODs på Læsø revet. • = PODs på reference Per Nilen.
Til venstre: billede af T-POD.

Resultater

- Som mål for forekomsten af marsvin er der i 2006 og 2007 signifikant flere PPM (Porpoise Positive Minutes) pr. dag på referencerevet Per Nilen end på Læsø revet (One-way ANOVA $p < 0,005$).
- I 2009 og 2010 var der signifikant flere PPM pr dag på Læsø Trindel i forhold til tidligere år (One-way ANOVA $p < 0,005$).



Antal PPM pr dag (gennemsnit \pm SE) på Læsø Trindel revet og på referencestationen Per Nilen.

Diskussion

- I perioden før Læsø Trindel revet blev genoprettet var der større marsvineaktivitet på referencerevet Per Nilen.
- I 2008 hvor Læsø Trindel revet genoprettes vender billedet: Marsvinene begynder at forekomme oftere på Læsø revet i forhold til referencerevet.
- Denne udvikling skyldes ikke alene faldende aktivitet på referencerevet men også en reel stigning på det genoprettede Læsø rev.
- Undersøgelsen viser klart at marsvin bliver tiltrukket af det genoprettede stenrev, formentlig pga. forbedret forurageringsmuligheder.

